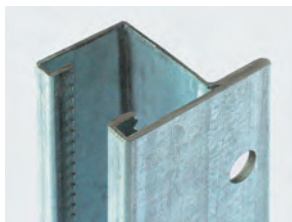
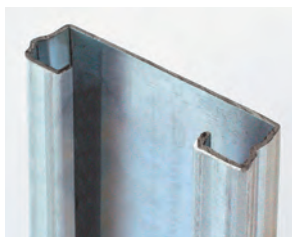


Nur wenige Bauteile bilden ein preiswertes und wirkungsvolles Schutzsystem

WP WASTO im erfolgreichen wissenschaftlichen Versuch



Die Zahnschiene
wahlweise für die Montage
innerhalb oder direkt vor der
Laibung oder Wandöffnung.
*(abgebildete Zahnschiene
für die Außenmontage)*



Die Lamelle
je nach Spannweite oder
Einsatzzweck mit oder ohne
Verstärkungsprofil.
*(Abbildung des
Lamellenprofils ohne
Verstärkung)*



Das Klemmstück
für die Verspannung
des Systems von oben.
*(wahlweise auch mit
Steckschloss erhältlich)*

weitere Details:
www.wpwasto.de

Hochwasserversuch mit diesem System bei der
„FWU – Forschungsstelle Wasserwirtschaft und Umwelt“
der Universität Siegen.
Praktischer Versuch mit einer Abdichtbreite von 2000 mm
und einer Stauhöhe von 1700 mm



Gewährleistung

Eine Gewährleistung bezieht sich nur auf die Materialqualität
und die fachgerechte Verarbeitung der Einzelkomponenten
durch den Systemhersteller. Die Funktion des Systems wird
entscheidend von den jeweiligen Gegebenheiten sowie der
Sorgfalt bei der Montage beeinflusst.

Ihr Fachmann vor Ort:

Die Vorteile Im Überblick

- preiswert und verlässlich
- einfacher und unkomplizierter Aufbau
- auch von einzelnen Personen schnell zu montieren
- die Einsatzhöhe kann dem Wasserstand angepasst werden
- leicht und Platz sparend zu verstauen
- einfach zu transportieren
- ein bereits bewährtes System
- positive Bewertungen in Fernsehen und Fachpresse



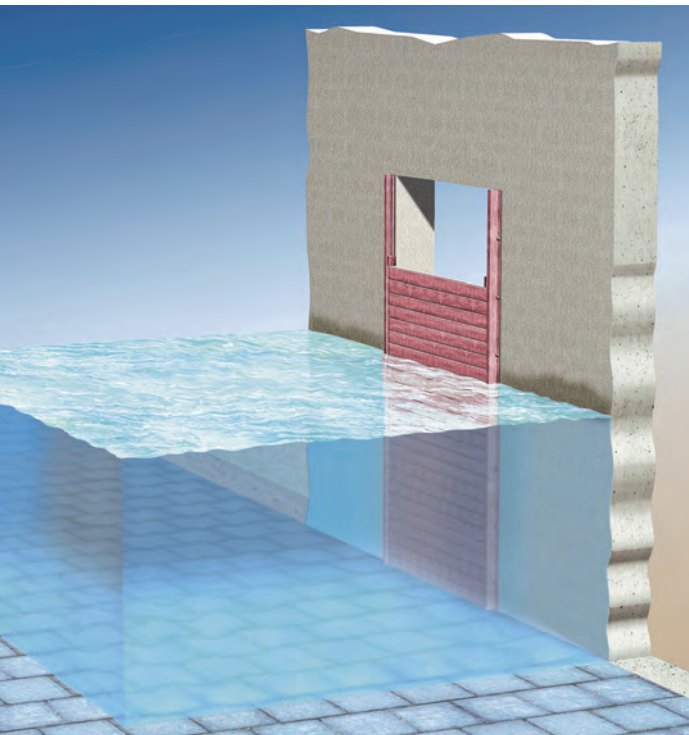
Hochwasser-Schutzsystem

Mehr Sicherheit gegen Hochwasser,
Einbruch, Vandalismus und
Naturkatastrophen

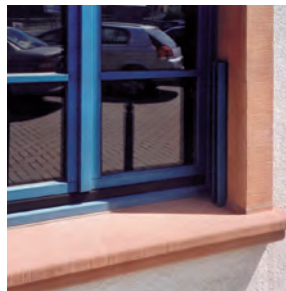
Wirkungsvoller Hochwasserschutz

Hochwasser und Flutkatastrophen sind aktuelle Themen, die immer wieder für Aufmerksamkeit sorgen. Eindringende Fluten, Schlammwalzen und Lawinen bedrohen nicht selten Leben und Existenz – in jedem Fall jedoch entstehen hohe wirtschaftliche Schäden.

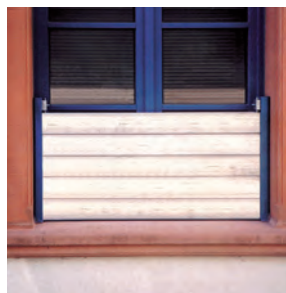
Die Lösung – der patentierte Gebäudeschutz aus Stahl



Das neue Hochwasser-Schutzsystem aus hochfesten, verzinkten Stahlprofilen, schottet Türen, Fenster und Tore massiv ab. Durch die Konzeption nach dem Baukastenprinzip ist das System für unterschiedliche Schutzfunktionen bestens geeignet und bietet bei einer Vielzahl von Gefährdungssituationen die Option, Haus und Inhalt vor Schäden zu bewahren.



Schutz vor Hochwasser, Einbruch, Vandalismus und Naturkatastrophen

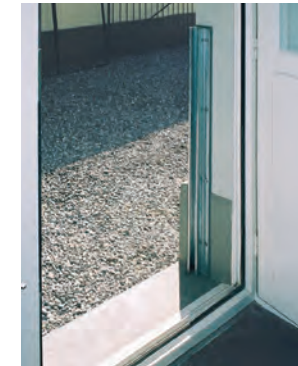


Die Höhe beziehungsweise Anzahl der Lamellen richtet sich nach der erforderlichen Stauhöhe oder dem Einsatzzweck des Systems.

Nahezu jeder Gebäudezugang kann mit diesem System bedarfsgerecht verschlossen werden. Ob Tür- oder Fensterlaibung: das System fügt sich harmonisch in das Erscheinungsbild ein.



Das Hochwasser-Schutzsystem kann im Bedarfsfall schnell und einfach von einer einzelnen Person montiert werden



Die Führungsschienen mit entsprechender Dichtung können wahlweise vormontiert sein und am Gebäude verbleiben oder im Bedarfsfall mit vorgefertigten Schraubenaufnahmen montiert werden.



Die passend zugeschnittenen Lamellen mit aufgeklebter Gummidichtung werden nacheinander von oben eingesetzt.



Die eingesetzten Lamellen werden mit Klemmstücken dicht aufeinander verpresst. Nach dem Abdichten der senkrechten Verbindungsstellen ist das bewährte System einsatzbereit.